

مراجعة الوحدة الأولى من نماذج اختبارات العام الدراسي ٢٠١٧/٢٠١٦



abla_nashwa

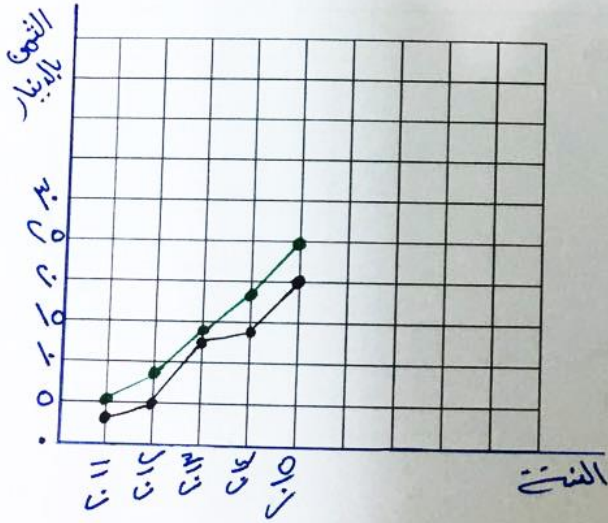
أوجد المدى و المتوسط الحسابي و الوسيط و المنوال لمجموعة البيانات

المدى = أكبر قيمة - أصغر قيمة = $12 - 3 = 9$
 الوسيط = $\frac{6+7}{2} = 6.5$ (الوسيط هو القيمة التي تقع في المنتصف)
 المنوال ← العده الأكثر تكراراً = 6

حولي
٢٠١٧/٢٠١٦

$$\bar{x} = \frac{\sum x}{n} = \frac{12+9+7+6+6+4+3+3}{8} = \frac{50}{8} = 6.25$$

استخدم البيانات الواردة في الجدول أدناه لتصنع تمثيلاً بيانياً بالخطوط المزدوجة



السنة	ثمن التميس بالدينار	ثمن البنطلون بالدينار
٢٠١١	٣	٥
٢٠١٢	٥	٩
٢٠١٣	١٢	١٤
٢٠١٤	١٤	١٨
٢٠١٥	٢٠	٢٥

- التميس
- البنطلون

الأحمدى
٢٠١٧/٢٠١٦



abla_nashwa

أوجد المدى و المتوسط الحسابي و الوسيط و المنوال لمجموعة البيانات

التوزيع: ١٢ ٨ ١٠ ٧ ٦ ٥ ٣ ٧ ٣ ٨ ١٢ ٥ ٦ ٨

$$q = 3 - 12 = \text{اصغر قيمة}$$

الوسيط = ٧

المنوال = ٨

$$\text{المتوسط الحسابي} = \frac{\text{مجموع القيم}}{\text{عددها}} = \frac{12+8+8+7+7+6+5+3}{7} = \frac{69}{7}$$

العاصمة
٢٠١٧/٢٠١٦

أوجد المدى و المتوسط الحسابي و الوسيط و المنوال لمجموعة البيانات

التوزيع: ١٤ ١٢ ٦ ٧ ٦ ٥ ٧ ٧ ١٤ ٥ ١٢

$$q = 5 - 14 = \text{اصغر قيمة}$$

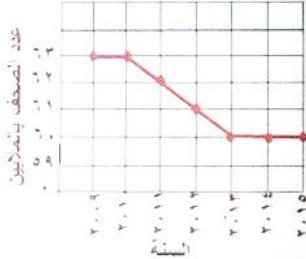
المنوال = ٧

الوسيط = ٧

$$\text{المتوسط الحسابي} = \frac{\text{مجموع القيم}}{\text{عددها}} = \frac{14+12+7+7+6+5}{5} = \frac{60}{5}$$

الجزء
٢٠١٧/٢٠١٦

الصحف الموزعة يوميا في احدى الدول



باستخدام التمثيل البياني بالخطوط الموضح أمامك

أجب عن الأسئلة التالية:

(أ) ما عدد الصحف التي تم توزيعها في عام ٢٠١٠م؟ ٦٣ مليون صحيفة

(ب) بكم يزيد عدد الصحف التي وزعت في عام ٢٠٠٩ عن عدد الصحف التي وزعت في عام ٢٠١٥؟

٦٣ مليون - ٦٠ مليون

= ٣ مليون صحيفة

حولي
٢٠١٧/٢٠١٦



abla_nashwa

أوجد المدى و المتوسط الحسابي و الوسيط و المنوال لمجموعة البيانات

الترتيب: ٢، ٣، ٤، ٥، ٧، ١٢، ١٢، ١٥، ١٧، ١٩

المدى = أكبر قيمة - أصغر قيمة = ١٩ - ٢ = ١٧

الوسيط = ٥
المنوال = ١٢

$$\text{المتوسط الحسابي} = \frac{\text{مجموع القيم}}{\text{عدد}} = \frac{١٢ + ١٢ + ٣ + ٤ + ٥ + ٧ + ١١ + ١٥ + ١٧ + ١٩}{١٠} = ١٠$$

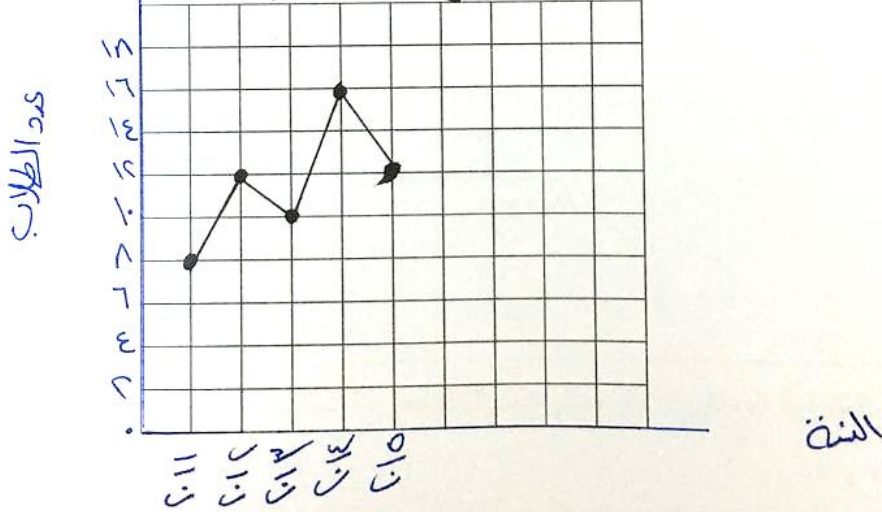
مبارك الكبير
٢٠١٧/٢٠١٦

الجدول التالي يمثل عدد الطلاب المشاركين في الحفل الموسيقي خلال بعض السنوات :

السنة	٢٠١١	٢٠١٢	٢٠١٣	٢٠١٤	٢٠١٥
العدد	٨	١٢	١٠	١٦	١٢

مثل البيانات بالخطوط :

عدد الطلاب المشاركين بحفل الموسيقي خلال بعض السنوات



مبارك الكبير
٢٠١٧/٢٠١٦



abla_nashwa

أوجد المدى و المتوسط الحسابي و الوسيط و المنوال لمجموعة البيانات

الترتيب: ٩، ١٠، ١١، ١٣، ١٠، ١٣، ١٣، ١٣، ١١، ١٣، ١٣

المدى = أكبر قيمة - أصغر قيمة = ١٣ - ٩ = ٤

الوسيط = $\frac{١١ + ١٣}{٢} = ١٢$ المنوال = ١٣

المتوسط الحسابي = $\frac{\text{مجموع القيم}}{\text{عددها}} = \frac{١٣ + ١٣ + ١١ + ١٠ + ١٠ + ٩}{٦} = ١١$

الأحمدى
٢٠١٧/٢٠١٦

استخدم البيانات الواردة في الجدول أدناه لتصنع تمثيلا بيانيا بالخطوط .



السنة	سعر الكتاب بالدينار
٢٠١١	٦
٢٠١٢	٩
٢٠١٣	١٢
٢٠١٤	٢١
٢٠١٥	٢٤

العاصمة
٢٠١٧/٢٠١٦

أوجد المدى و المتوسط الحسابي و الوسيط و المنوال لمجموعة البيانات

٨، ١٢، ٧، ٥، ٨، ٩

الترتيب: ٥، ٧، ٨، ٨، ٩، ١٢

المدى = أكبر قيمة - أصغر قيمة = ١٢ - ٥ = ٧

الوسيط = $\frac{٨ + ٨}{٢} = ٨$

المنوال = ٨

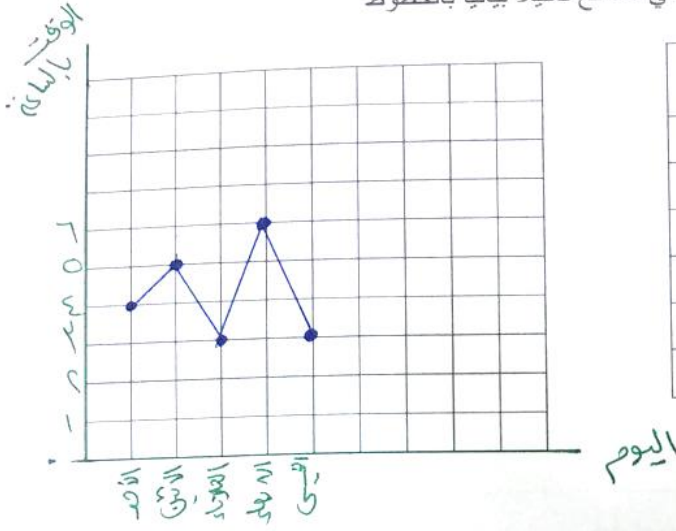
المتوسط الحسابي = $\frac{\text{مجموع القيم}}{\text{عددها}} = \frac{٥ + ٧ + ٨ + ٨ + ٩ + ١٢}{٦} = ٨$

تعليم خاص
٢٠١٧/٢٠١٦



abla_nashwa

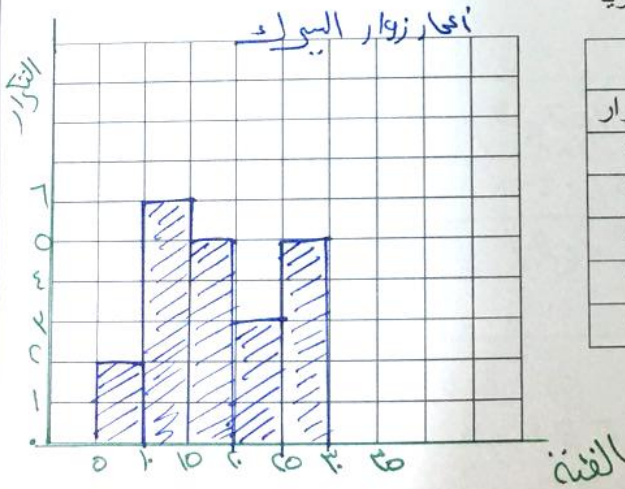
استخدم البيانات الواردة في الجدول التالي لتصنع تمثيلا بيانيا بالخطوط



الوقت الذي يمضيه جاسم في الدراسة (بالساعة)	
اليوم	الدراسة بالساعة
الأحد	4
الاثنين	5
الثلاثاء	3
الأربعاء	6
الخميس	4

تعليم خاص
٢٠١٧/٢٠١٦

استخدم جدول التكرار أدناه لتصنع مدرجا تكراريا



أعمار زوار السيرك		
التكرار	علامات العد	الفئة
٢	//	٥ إلى أصغر من ١٠
٦	/###	١٠ إلى أصغر من ١٥
٥	###	١٥ إلى أصغر من ٢٠
٣	///	٢٠ إلى أصغر من ٢٥
٥	###	٢٥ إلى أصغر من ٣٠

الجبراء
٢٠١٧/٢٠١٦

